

Usedom – endlich wieder ans Meer - 4 Tage

- Endloser feinsten Sandstrand auf der Sonneninsel des Nordostens
- Lange Bädertradition in edlen Kaiserbädern
- Zwei Ganztagesausflüge mit allen Highlights



Ein endlos langer Sandstrand, Dünen soweit das Auge reicht und frische jodhaltige Meeresluft erwarten Sie auf Usedom. Der größte Teil der Insel gehört zu Deutschland; der reizvolle Ostzipfel seit 1945 zu Polen. Sie befinden sich in einer der sonnenreichsten Regionen der Ostseeküste und das milde Klima lädt zu jeder Jahreszeit ein. Swinemünde, der beliebte Ferienort auf polnischer Seite, erstreckt sich übrigens bis auf die Insel Wollin mit dem gleichnamigen Nationalpark. Wussten Sie, dass es hier sogar Wisente gibt? Sie werden überrascht sein, welche Highlights die Gegend bietet – ein Höhepunkt für sich ist natürlich der weite Blick auf die Ostsee.

1. Tag: Anreise nach Swinemünde - A

Auf einer Strecke Ihrer Wahl reisen Sie nach Swinemünde. Der bekannte Kur- und Badeort auf der Insel Wollin ist zugleich Vorhafen von Stettin und ein Zentrum der Hochseefischerei. Das Kurareal erstreckt sich zwischen der pulsierenden Strandpromenade und dem ausgedehnten Kurpark. Schöne, feinsandige Badestrände ziehen sich auf der gesamten Länge der Stadt hin. Bekannt ist Swinemünde auch für seine großen Straßenmärkte.

2. Tag: Ausflug Usedom – 100 km - F/A

Ihre Reiseleitung erwartet Sie zu einem Ausflug über die Insel. Zwischen dem Stettiner Haff und der Ostsee liegt die 445qm große Insel Usedom. Der Großteil gehört zu Deutschland, ihr 91qm großer östlicher Zipfel mit dem alten Swinemünde, umbenannt in Swinoujście, gehört jedoch seit 1945 zu Polen. Der zerklüftete Leib der Insel, an seiner schmalsten Stelle gerade mal 200m breit, ist mit der Zeit aus mehreren Inseln zusammengewachsen und wird nur durch die Peene vom deutschen Festland und durch die Swine von der polnischen Insel Wollin getrennt.

Wie wäre es mit einer Schifffahrt in das Achterwasser? Dieses ist ein geschütztes Gebiet des Naturparks Usedom. Eine anschließende Kaffeepause inkl. Kuchen im Wasserschloss Mellenthin ist ein toller Abschluss des Ausflugs. In der Rösterei des Schlosses wird Rohkaffee aus allen Bereichen der Welt verarbeitet - probieren Sie

ihn aus! (Erlebnispaket Usedom fakultativ).

3. Tag: Ausflug Ostseeküste oder Stettin – 220 km - F/A

Wie wäre es heute mit einem Ausflug entlang der Ostseeküste? Das 15km östlich von Swinemünde auf der Insel Wollin gelegene Seebad Misdroy ist ein guter Ausgangspunkt für Wanderungen in dem Wolliner Nationalpark, welchen Sie besuchen werden. Dort gedeihen seltene Pflanzen wie die Stranddistel, Orchideen und Geißblatt. Zahlreiche Vögel, u.a. Seeadler und Fischreiher finden hier ihre Nistplätze. Weiter geht es nach Kamien Pomorski, etwa 8km von der Ostsee entfernt. Das kleine Städtchen ist ein regionales Handels- und Dienstleistungszentrum in Westpommern, vor allem aber Urlaubs- und Kurort. Ein Besuch im Dom lohnt sich, da Sie hier einem kleinen Orgelkonzert lauschen können.

Wir empfehlen ebenso den Besuch im Wisentgehege des Nationalparks Wollin. Einen Europäischen Bison müssen Sie einmal hautnah gesehen haben! (Erlebnispaket Wollin fakultativ)

Oder möchten Sie lieber Richtung Stettin fahren? Die alte Hansestadt verzaubert Sie mit ihrer mittelalterlichen Atmosphäre. Nach dem zweiten Weltkrieg zu Polen gehörend, wurden viele der alten Sehenswürdigkeiten restauriert und wieder neu aufgebaut. Zu den wichtigsten Sehenswürdigkeiten gehören die Burg der pommerschen Prinzen, die St. Jakobs-Kathedrale aus dem 14. Jh. und das Franziskanerkloster St. Johann. Das im gotischen Stil restaurierte Alte Rathaus sowie das bekannte Loitz-Haus dürfen natürlich auch nicht fehlen.

4. Tag: Heimreise - F

Mit viel frischer Ostseeluft im Gepäck reisen Sie gemütlich nach Hause. Auf ein hoffentlich baldiges Wiedersehen bei unseren polnischen Nachbarn!

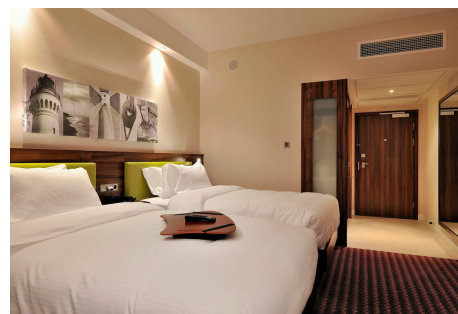


Inklusivleistungen:

- 3 x Übernachtung mit Halbpension
- Abendessen als Buffet
- Standorthotel der gehobenen SRG-Mittelklasse, Hotel Hampton by Hilton Swinemünde, zentrumsnah
- 1 x Begrüßungsgetränk
- 1 x Ganztagesführung deutsche Seite Usedom
- 1 x Ganztagesführung polnische Ostseeküste
- Kurtaxe für die polnische Seite

zubuchbare Optionen / Ermäßigungen:

| | |
|------------------------|------|
| Erlebnispaket "Usedom" | 33 € |
| Erlebnispaket "Wollin" | 10 € |



Hampton by Hilton Swinemünde

Das Hotel der gehobenen SRG-Mittelklasse liegt im neuen Teil der Stadt Swinoujście (Swinemünde). Bis zur deutschen Grenze sind es ca. 1,5km. Dies bietet den Gästen schöne Ausflugsmöglichkeiten zu den naheliegenden Seebädern wie Ahlbeck und Heringsdorf. Die 104 Hotelzimmer sind klimatisiert, verfügen über Flachbild-Sat-TV, Telefon, Haartrockner, Bügeleisen, Bügelbrett und einen Wasserkocher mit kleiner Auswahl an verschiedenen Tee- und Kaffee-Sorten. Im Hotel stehen den Gästen ein Restaurant, eine Bar, ein Fitnesscenter und kostenfreies WLAN zur Verfügung. Der kostenpflichtige Busparkplatz ist ca. 200m vom Hotel entfernt.

Erlebnispaket Usedom

2 Std Schifffahrt Achterwasser ab Stagniesse
Kaffee und Kuchen oder Brauereiführung mit Verkostung und kleiner Brotzeit im Wasserschloss Mellenthin

Erlebnispaket Wollin

20 Min. Orgelkonzert im Dom Kamien Pomorski
Eintritt Wisentgehege im Nationalpark Wollin