

# Prag – komfortabel im NH Hotel - 3 Tage

- Die Stadt glänzt mit ihren Sehenswürdigkeiten
- Tolle Programme zubuchbar - von Kneipentour bis Burgerlebnis



Die Silhouette der Stadt spiegelt sich malerisch in der Moldau, der Lebensader der Stadt. Dass man in Prag gut Bier trinken und dazu hervorragend essen kann, ist allgemein bekannt. Aber kennen Sie auch die vielen einzigartig schönen Sehenswürdigkeiten der Stadt? Die Burg, den Wenzelsplatz in der Altstadt, die berühmte Orloj-Uhr und und und...?

## 1. Tag: Anreise Prag

Herzlich willkommen in Prag! In der wunderschönen tschechischen Hauptstadt angekommen, beziehen Sie zunächst Ihr Hotelzimmer. Anschließend können Sie Prag bei einem ersten Spaziergang schon ein wenig kennenlernen. Ein beliebtes Besucherziel, das Sie sich dabei anschauen könnten, ist die historische Karlsbrücke, auf der zahlreiche Musikanten und Gaukler die Besucher unterhalten.

## 2. Tag: Die Perle an der Moldau wird Sie begeistern! - F

Heute lernen Sie Prag und seine Sehenswürdigkeiten während einer Besichtigung am Vormittag kennen. Diese führt Sie zunächst zur Burg, dem Wahrzeichen der Moldaumetropole, welches auf einem Hügel hoch über der Stadt thront. Anschließend geht es zur berühmten Karlsbrücke und von dort weiter zum Altstädter Ring. Per Seilbahn fahren Sie dann auf den Petrin Hügel. Genießen Sie die fast 300%ige Steigung und den fantastischen Blick über die Stadt. Spazieren Sie am Nachmittag durch die malerischen Gassen und halten Sie die Augen nach Reisesouvenirs und Geschenken für Ihre Lieben zu Hause offen. Das wichtigste Einkaufszentrum mit einer eleganten Fußgängerzone ist übrigens das Goldene Kreuz. Hier kauft man böhmisches Glas, dunkelrote Granate, schicke Kleider, Antiquitäten und Volkskunst, die typisch für Tschechien ist.

## 3. Tag: Heimreise - F

Haben Sie schon Reiseandenken gefunden? Nach einer kurzen Tour geht es schon wieder nach Hause - oder wollen Sie noch ein paar Tage dranhängen?

## News und Events in Prag:

The Original Beer Experience - Ausstellung zur Geschichte des Pilsner Urquells am Wenzelsplatz  
Neu eröffnete Bildergalerie einer der ältesten Kunstsammlungen Tschechiens auf der Prager Burg  
Neu eröffnete Ausstellung 'Schrecken des totalitären Regimes' im Pagenhaus auf dem Hradschin  
Eishockey-WM 2024 in Prag - 10.05. - 26.05.2024

### Erlebnispaket Prager Burg

Eintritt 5 Objekte in der Burg  
Reiseleitung für Burgbesichtigung

### Erlebnispaket Köstliches Prag

Moldausschiffahrt mit Kaffee und Kuchen  
Böhmischer Bierabend in einem Restaurant

### Erlebnispaket Abendunterhaltung

Eintrittskarte Schwarzes Theater  
Abendliche Führung durch Prag

### Erlebnispaket Prager Kneipentour

1,5 Std. begleitete Führung  
3 kl. Bier in typischen Kneipen  
3-Gang-Abendessen inkl. 1 Bier in einem typischen Lokal

### Erlebnispaket Abends einmal anders

1 Std. Abendführung Geister & Legenden  
Abendessen im Hard Rock Cafe inkl. 1 Burger, Dessert und 1 Softdrink

### Hotel NH Prag City

Kategorie: SRG-Premium-Kategorie.  
Lage/Anbindung: zentrumsnah in Prag 5, 10 Min. mit der Straßenbahn ins Zentrum.  
Hotelausstattung: 440 Zimmer (auf 8 Etagen), 5 Fahrstühle, 2 Restaurants, Bar, Fitness- und Wellnessbereich, kostenfreies WLAN.  
Zimmer: Klimaanlage, TV, Telefon, Schreibtisch, Safe, Tee/Kaffee, Schrank, Minibar, Badewanne/Dusche,

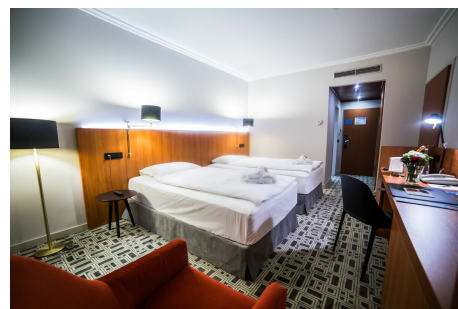


## Inklusivleistungen:

- 2 x Übernachtung inkl. Frühstücksbuffet
- Standorthotel der SRG-Premium-Kategorie, NH Prague
- 1 x 3 Std. Stadtführung Prag
- 1 x Gemütliche Fahrt mit der Seilbahn auf den Petrinhügel hin und rück

## zubuchbare Optionen / Ermäßigungen:

Erlebnispaket "Abends einmal anders"	49 €
Erlebnispaket "Prager Kneipentour"	48 €
Erlebnispaket "Abendunterhaltung"	29 €
Erlebnispaket "Köstliches Prag"	54 €
Erlebnispaket "Prager Burg"	29 €



Haartrockner.

Verpflegung: Frühstücksbuffet, Abendessen als Buffet.

Busparkplatz: unbewachter, kostenpflichtiger  
Busparkplatz direkt am Hotel.